
The World Is A Slope

Die zwei Formen der Ungleichheit



Umundu Festival
21.10.2017 Dresden

Stefan Brunnhuber



O. Einführung

A. The World is a slope

B. Was Machen Wir Gegen Ungleichheiten

C. Die Zwei Formen der Ungleichheit

D. Diskussion

Die Nachhaltigkeitsziele (SDG) als Masstab zur Korrektur von globaler Ungleichheit

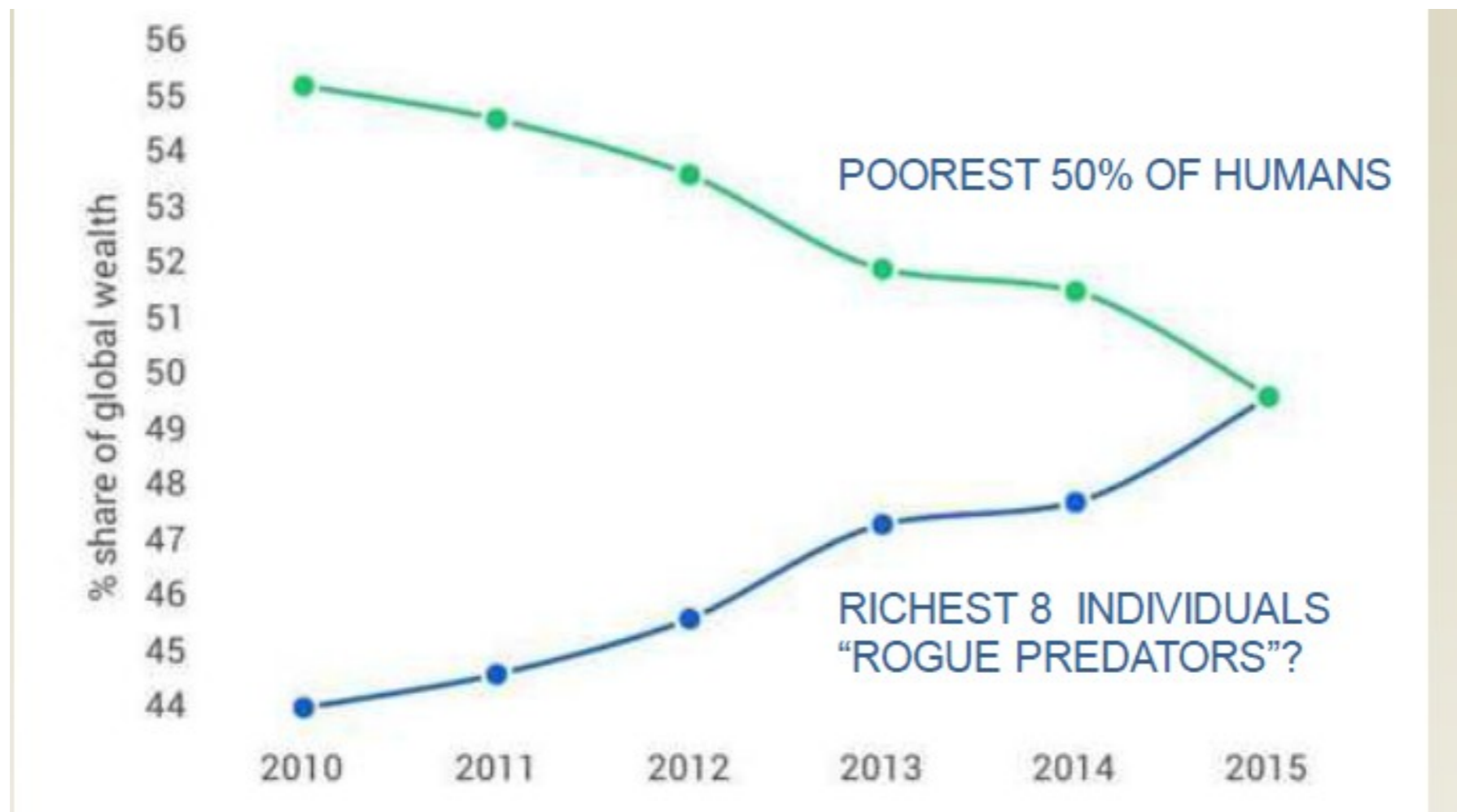


A. The World is a slope

Formen der Ungleichheit

Ungleichheit zwischen...	Einkommensunterscheide	Vermögensunterschiede
Bürgern einer Nation	der Median ist in OECD seit 25 Jahren stationär	Zunahme in den meisten OECD Ländern
Nationen	die globale Mittelschicht verdient (1000-2000 USD/J) kaufkraftbereinigt weniger als den Mindestlohn in OECD-Ländern	Zunahme in den meisten OECD Ländern Zunahme zwischen OECD-Ländern und LC
Erdenbürgern	globaler GINI 70 1% haben 15% des Einkommens	1% haben 46% des Vermögens OECD: 25%-1/3 haben kein Vermögen oder negatives Vermögen

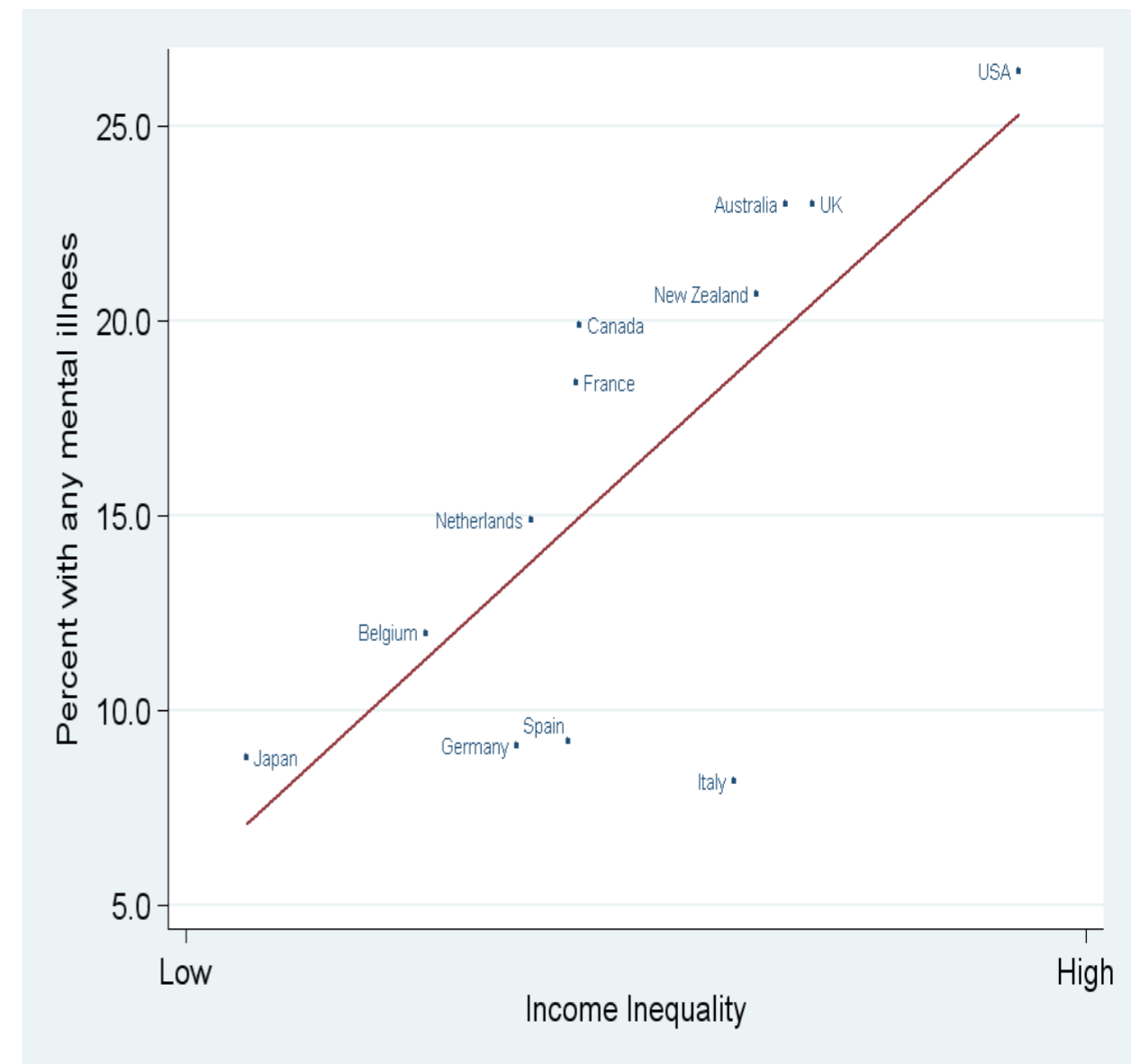
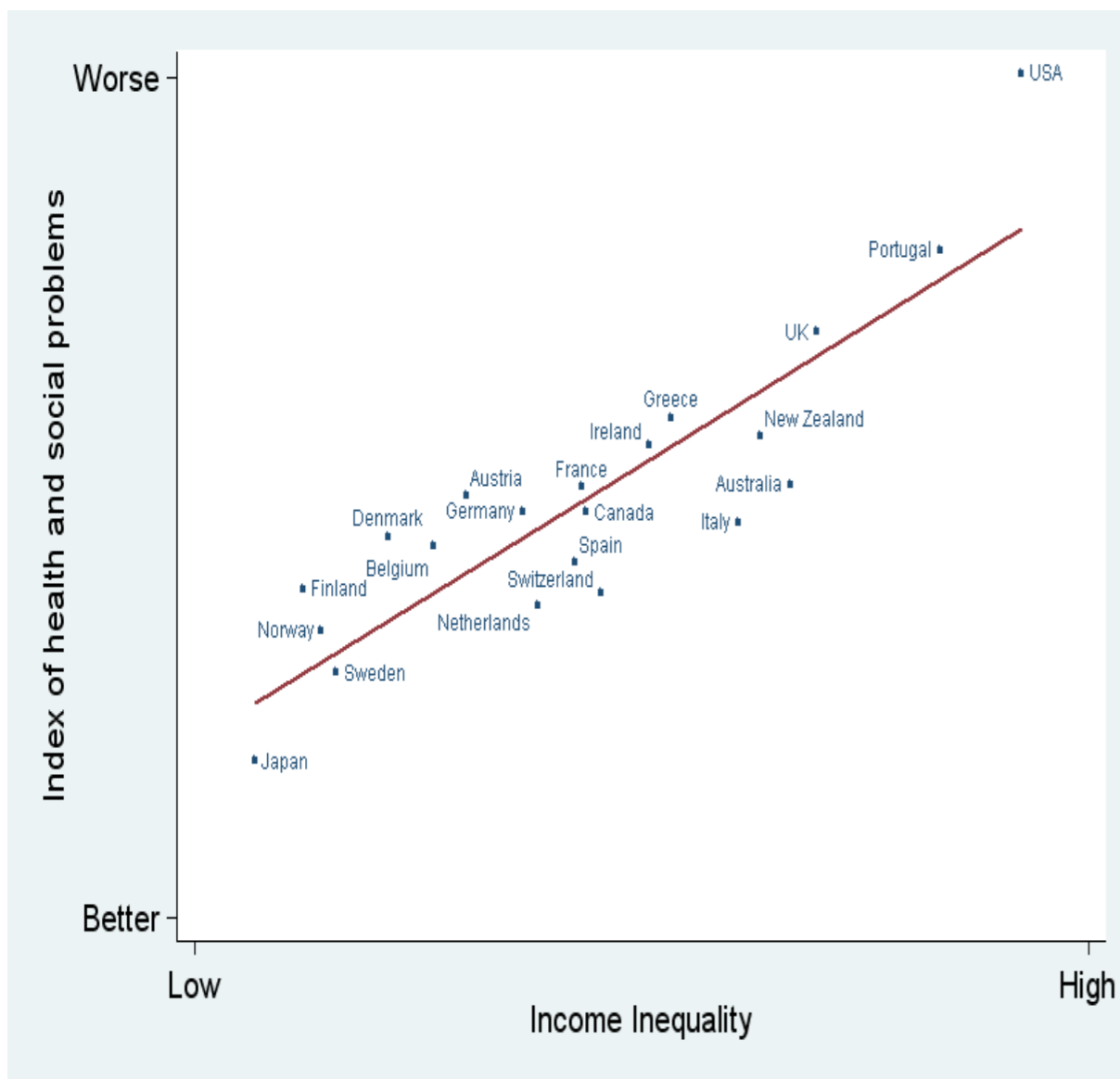
A. The World is a slope



Today “eight men possess the same wealth as half the world’s people...” (Oxfam 2016). Calculations based on *Forbes Billionaires List* and *Credit Suisse Global Wealth Databook*

A. The World is a slope

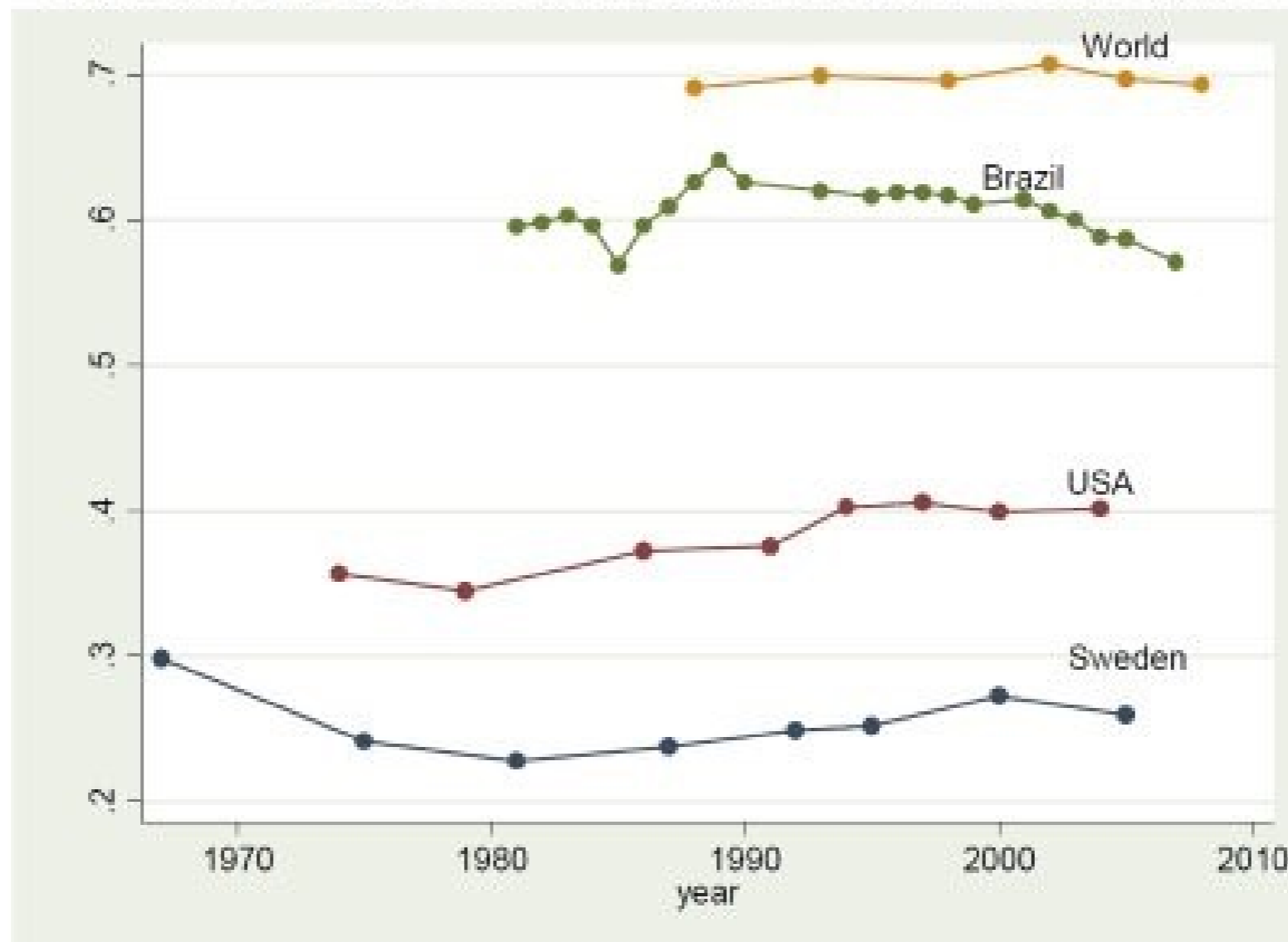
Relative Ungleichheit ist ungerecht



A. The World is a slope

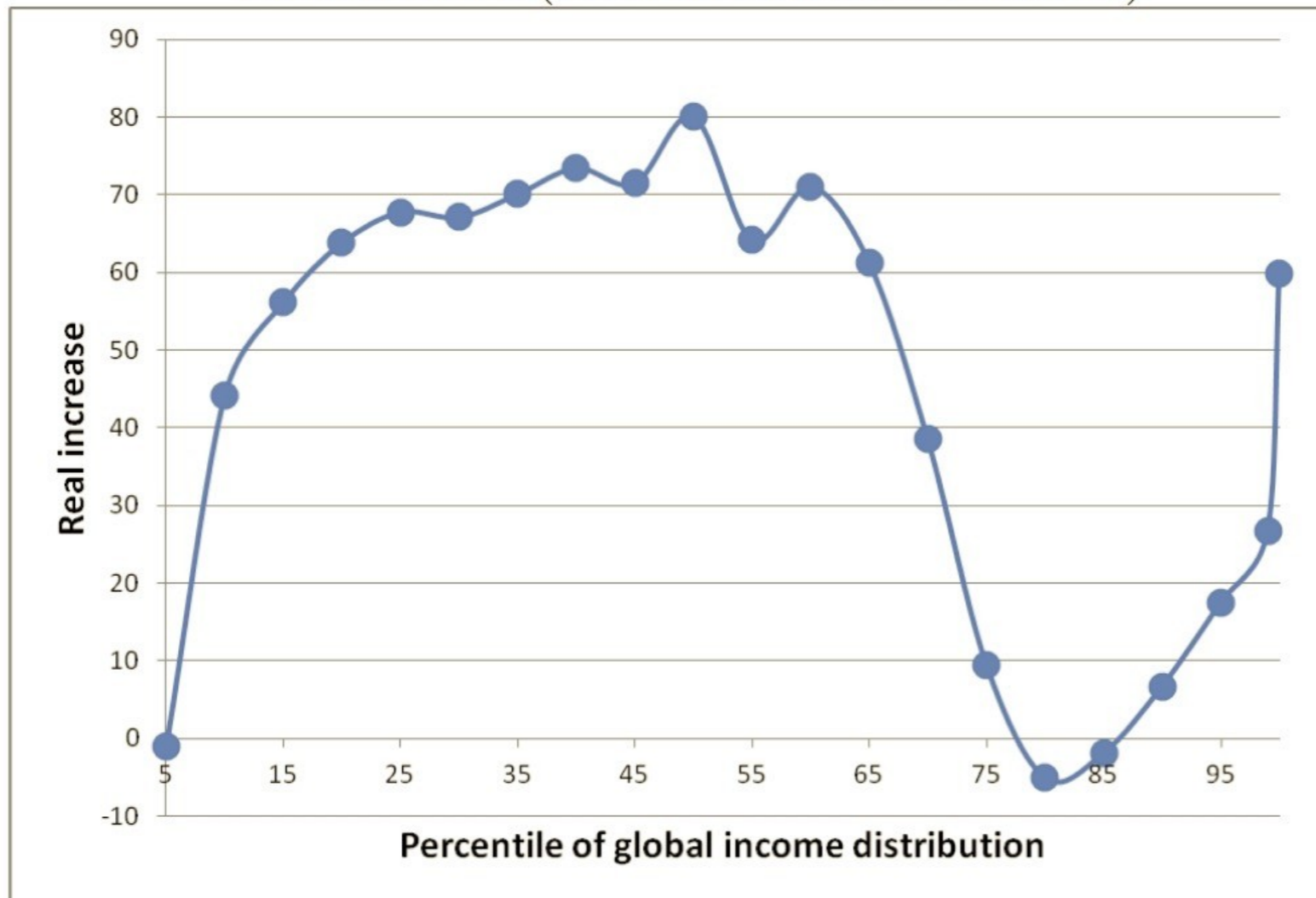
Ungleichheiten Global - National

Figure 3. Global Gini coefficient compared to the Ginis of selected countries



A. The World is a slope

Die globale Ungleichheit ist rückläufig (1988-2005)



Note: The vertical axis shows the percentage change in real income, measured in constant international dollars. The horizontal axis shows the percentile position in the global income distribution. The percentile positions run from 5 to 95, in increments of five, while the top 5% are divided into two groups: the top 1%, and those between 95th and 99th percentiles.

O. Einführung

A. The World is a slope

B. Was Machen Wir Gegen Ungleichheiten

C. Die Zwei Formen der Ungleichheit

D. Diskussion

B. Was machen wir gegen Ungleichheit

Expansives Wachstum und Globalisierung

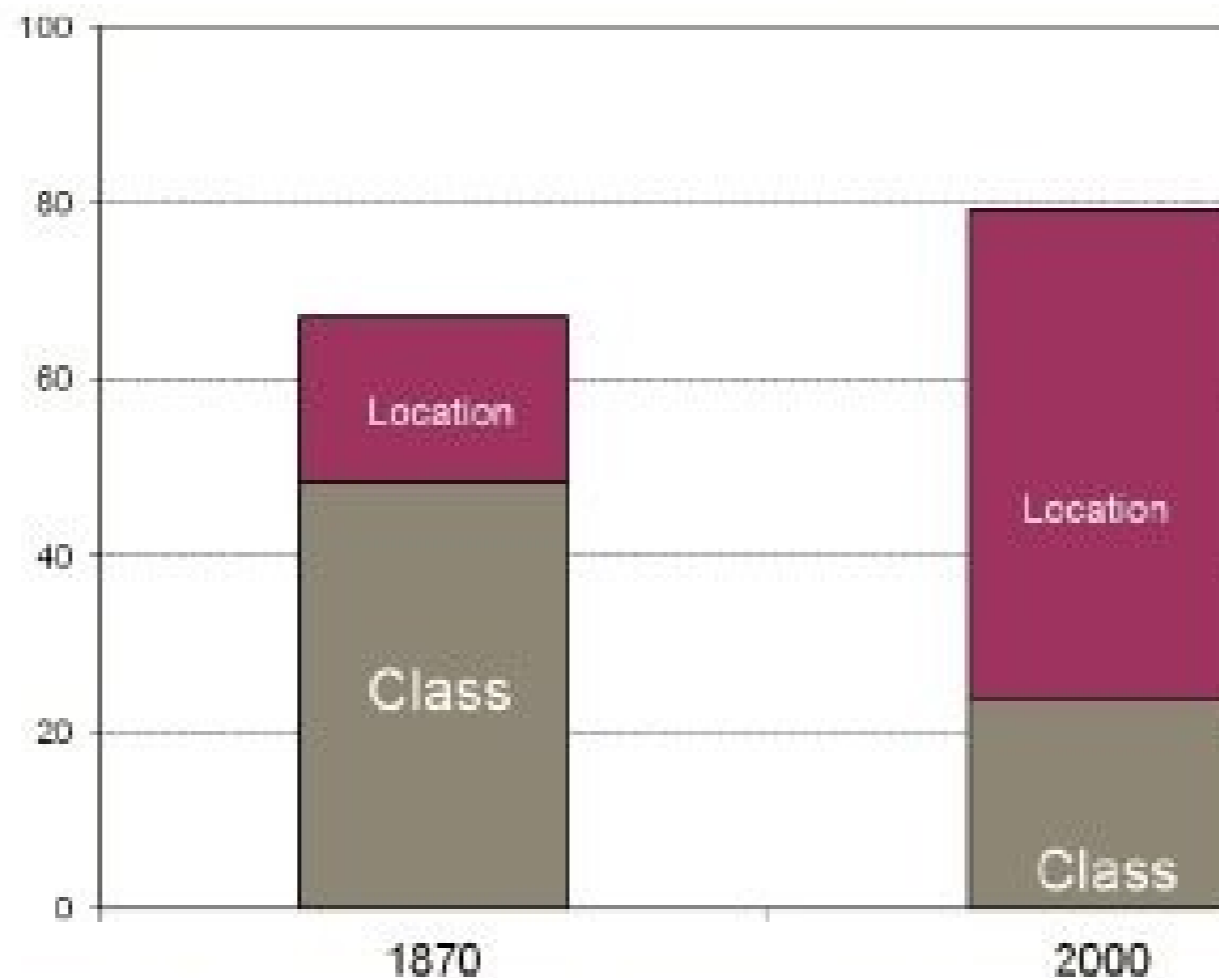
Umverteilung

Migration

B. Was machen wir gegen Ungleichheit

Migration - Klassenzugehörigkeit - Eigeninitiative

Figure 6. A Non-Marxian world:
Level and composition of global inequality in the 19th century and around year 2000
(measured by the Theil index)



Note: I use Theil mean log deviation because it is exactly decomposable (as between "class" and "location") and because the importance of each component does not depend on the rest of the decomposition. Anand and Segal (2008) in their review of global inequality studies suggest that it is the most appropriate inequality index for this kind of decomposition.

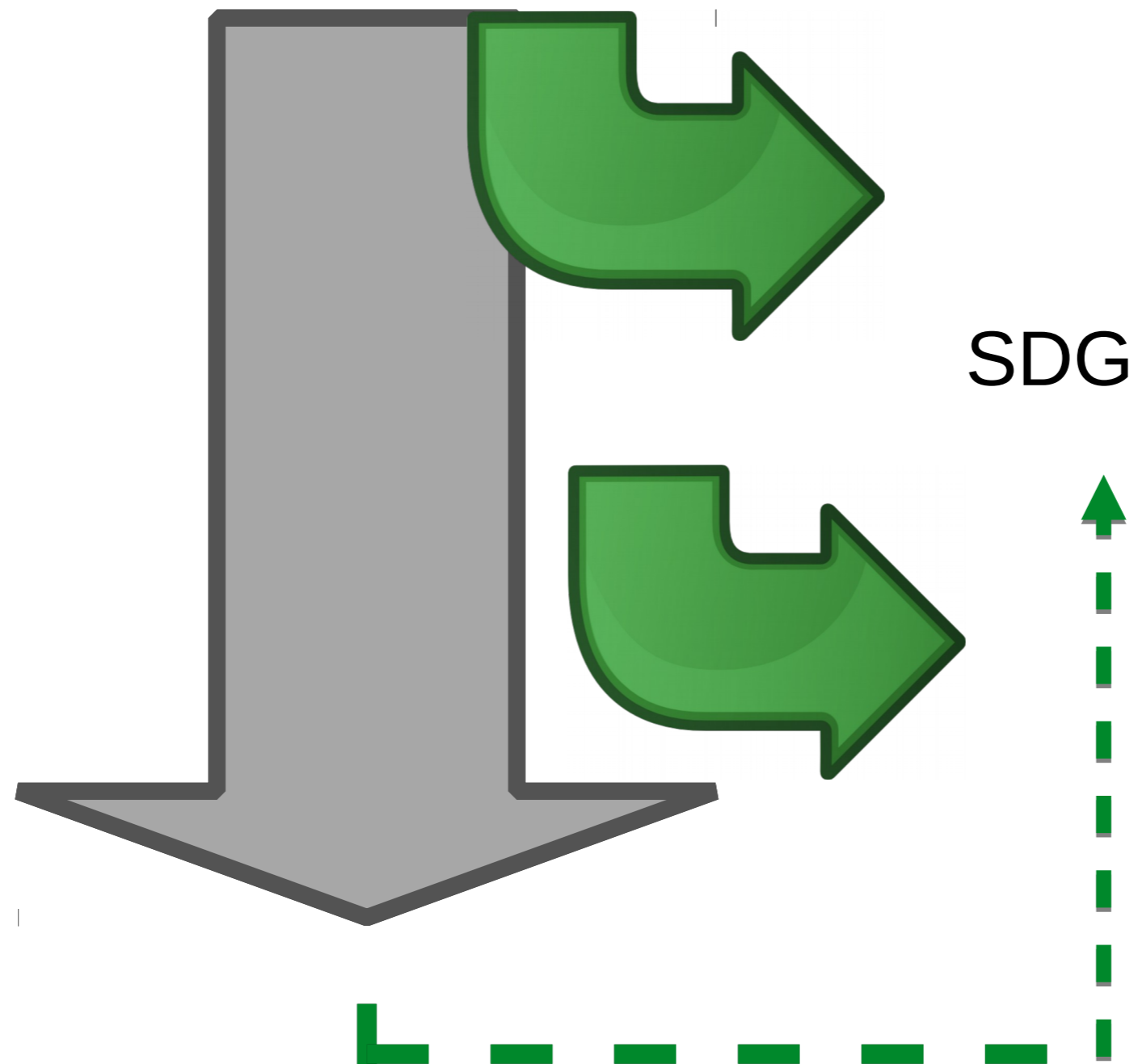
C. Zwei Formen der Ungleichheit

Globale Grundgüter- absolut - relative Ungleichheit



C. Zwei Formen der Ungleichheit

Zwei Formen der Finanzierung



D. Diskussion

Ungleichheit: zugenommen und abgenommen

Ungleichheit ist ungerecht: Robin Hood Effekt

Zwei Formen der Ungleichheit : absolut - relativ

Zwei Formen der Finanzierung:konventionell - Parallel

C. Zwei Formen der Ungleichheit

Zwei Formen der Finanzierung

